

รวมใจลดโลกร้อน
ด้วยหลักการ
GREEN
&

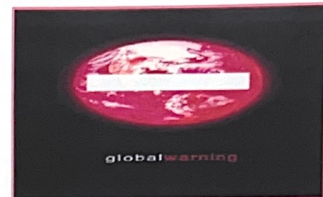
เอกสารเผยแพร่โดย



องค์การบริหารส่วนตำบลธรรมเสน
อำเภอโพธาราม จังหวัดราชบุรี
โทร. 0-3223-4994

โลกของเราทุกวันนี้
สิ่งแวดล้อมมีการเปลี่ยนแปลงไปเป็นอย่างมาก

การเพิ่มขึ้นของอุณหภูมิโลก ที่เกิดจากกิจกรรมของมนุษย์ทำให้ปริมาณก๊าซเรือนกระจก (Greenhouse Gases) ได้แก่ คาร์บอนไดออกไซด์ มีเทน ไนตรัสออกไซด์ ฯลฯ ในบรรยากาศเพิ่มมากขึ้น เป็นเหตุให้เกิดภาวะเรือนกระจก (Greenhouse Effect) รุนแรงกว่าที่ควรจะเป็นตามธรรมชาติ และส่งผลให้อุณหภูมิพื้นผิวโลกสูงขึ้นที่เรียกว่า ภาวะโลกร้อน ปัจจุบันปัญหาการเปลี่ยนแปลงภูมิอากาศที่เกิดจากกิจกรรมของมนุษย์นั้นส่วนใหญ่เกี่ยวข้องกับการดำเนินชีวิตโดยเฉพาะอย่างยิ่งการผลิตของเสีย ได้แก่ มูลฝอย สิ่งปฏิกูล น้ำเสีย ตลอดจน การใช้สารเคมี เป็นต้น และจากการพัฒนาประเทศที่ผ่านมามุ่งเน้นให้เกิดการขยายตัวทางเศรษฐกิจเป็นหลัก ทำให้ต้องเผชิญปัญหาด้านสิ่งแวดล้อมและสุขภาพตามมา แนวทางการแก้ไขเพื่อลดปัญหาดังกล่าวก็คือ การร่วมมือกัน ในการลงมือปฏิบัติ และการสร้างการมีส่วนร่วมให้เกิดขึ้นภายในหน่วยงาน รวมทั้งประชาชนทั่วไป



GREEN คือ กิจกรรมในการปฏิบัติ

G - Garbage การจัดการมูลฝอย และการใช้ประโยชน์จากสิ่งปฏิกูล เช่น การจัดการมูลฝอย ด้วยหลัก 3Rs คือ การลดปริมาณ คัดแยก และการนำมูลฝอยกลับมาใช้ประโยชน์ใหม่ (Reduce Reuse and Recycle) การใช้ประโยชน์จากสิ่งปฏิกูล เช่น การนำอุจจาระและปัสสาวะไปหมักเป็นปุ๋ย เป็นต้น

R - Rest room การจัดการส้วมสาธารณะให้ได้มาตรฐาน HAS คือ สะอาด เพียงพอ ปลอดภัย

E - Energy การใช้พลังงานทดแทนจากชีวภาพและชีวมวล เช่น การผลิต Biogas จากเศษอาหาร เศษผักผลไม้ การหมักขยะมูลฝอยทำน้ำหมักจุลินทรีย์ (EM)

E - Environment การจัดการสิ่งแวดล้อมที่ช่วยลดโลกร้อนและการจัดการสิ่งแวดล้อมที่เอื้อต่อสุขภาพ เช่น การจัดสถานที่ทำงานน่าอยู่ น่าทำงาน การจัดสภาพแวดล้อมบริเวณโดยรอบอาคาร บ้านเรือน ปรับปรุงภูมิทัศน์ให้เหมาะสม ปลูกต้นไม้โดยเลือกขนาดและชนิดพันธุ์ไม้ให้เหมาะสมกับสภาพแวดล้อม

N - Nutrition การรณรงค์อาหารปลอดภัย สารพิษ รมรงค์ผักพื้นบ้าน อาหารพื้นเมือง เช่น การปลูก ผักตามฤดูกาลเพื่อลดการใช้ปุ๋ยเคมีและยาปราบศัตรูพืช

CLEAN คือ กลยุทธ์หลัก ในการดำเนินงาน

C - Communication การสื่อสารสาธารณะเพื่อสร้างความเข้าใจ

L - Leader สร้างบทบาทนำ เพื่อเป็นตัวอย่างในการดำเนินงาน

E - Effectiveness ให้บังเกิดผลอย่างมีประสิทธิภาพ

A - Activity สร้างกิจกรรมเพื่อสร้างจิตสำนึกอย่างมีส่วนร่วม

N - Networking ร่วมมือกับภาคีเครือข่ายในการดำเนินงาน

โลกร้อนคืออะไร ?

ในชั้นบรรยากาศของโลก ประกอบด้วยก๊าซ ไนโตรเจนถึง ร้อยละ 78 ออกซิเจนร้อยละ 21 รวมทั้งไอน้ำและก๊าซชนิดอื่นๆ อีกมากมายโดยมีก๊าซกลุ่มหนึ่งที่ทำหน้าที่เสมือนหลังคากระจกที่ห่อหุ้มโลกไว้เพื่อควบคุมอุณหภูมิเฉลี่ยของโลกให้คงที่และอบอุ่นเหมาะสมสำหรับให้สิ่งมีชีวิตบนโลกได้อยู่อาศัยและเจริญเติบโต

ซึ่งหากปราศจากก๊าซเหล่านี้ก็จะทำให้อุณหภูมิของพื้นผิวโลกลดลงกว่าปกติถึงประมาณ 30 องศาเซลเซียส เราเรียกก๊าซกลุ่มนี้ว่า “ก๊าซเรือนกระจก” หรือ Greenhouse Gas ปรากฏการณ์ที่ก๊าซเรือนกระจกทำให้โลกอุ่นขึ้นนี้เป็นปรากฏการณ์ที่ก๊าซธรรมชาติที่เรียกว่า “ปรากฏการณ์เรือนกระจก”



เราช่วยลดปัญหาโลกร้อนได้!

- ❖ ร่วมมือกันประหยัดพลังงาน
- ❖ เปิดไฟฟ้า อุปกรณ์ และเครื่องใช้ไฟฟ้าเมื่อจำเป็น และปิดทันทีที่หลังเลิกใช้งาน
- ❖ เลือกใช้เครื่องใช้ไฟฟ้าที่ประหยัดไฟ เช่น สิ้นค้าประหยัดไฟเบอร์ 5 หรือหลอดประหยัดไฟเป็นต้น
- ❖ ลดการใช้เครื่องปรับอากาศ
- ❖ เดิน ขี่จักรยาน ขึ้นรถสาธารณะแทนการขับรถยนต์และดับเครื่องยนต์จอด
- ❖ เลือกใช้พลังงานทดแทน

- ❖ เลือกซื้อผลิตภัณฑ์ที่ทำจากวัสดุที่นำกลับมาหมุนเวียนใช้ใหม่
- ❖ หลีกเลี่ยงการใช้โฟม และกระป๋องสเปรย์ที่ใช้สาร CFCs
- ❖ ดูแลรักษาป่า ปลูกป่า และต้นไม้เพื่อช่วยดูดซับก๊าซคาร์บอนไดออกไซด์



หมุนทันโลก



ธุรกิจแฉกการตะแปรรูปขยะพลาสติกจำนวนมาก ในเมืองบังกลาอว์ ให้กลายเป็นวัสดุสำหรับก่อสร้างถนน

นายอาเหม็ดและราซูล ข่าน สองพี่น้องผู้บริหารบริษัท เค.เค. พลาสติก เวสต์ แมเนจเม้นต์ รวบรวมขยะพลาสติกนับพันตัน จากถังขยะทั่วเมืองบังกลาอว์ ศูนย์กลางด้านเทคโนโลยี ไอทีของอินเดีย ด้วยความร่วมมือจากคนงานเทศบาล คนเก็บขยะและพนักงานบริษัท จากนั้นไปผ่านกระบวนการทำให้เป็นชิ้นเล็ก ชิ้นน้อย ก่อนผสมเข้ากับยางมะตอย เป็นสารประกอบเรียกว่า Polymerized bitumen นำมาปูถนนเพราะทนทานต่อสภาพอากาศในฤดูมรสุมและการใช้งานประจำวันมากกว่าถนนทั่วไป อีกทั้งยังช่วยลดปัญหาการเกิดหลุมบนผิวถนนได้อีกด้วย

ทั้งนี้พลาสติกย่อยสลายเองตามธรรมชาติไม่ได้ และจะตกค้างอยู่บนโลกใบนี้เป็นเวลาหลายปี ทั้งยังส่งผลกระทบบ้างแรงต่อปลา นกทะเล และปศุสัตว์ ซึ่งมักตายหลังกลืนถุงพลาสติกเข้าไป